

Micro1_quiz1/5_22/23

Pr. Mariem Liouaeddine

Microéconomie 1

Université Ibn Tofaïl

www.liouaeddine.com

***Obligatoire**

1. Adresse e-mail *

2. Quelles sont les trois questions fondamentales analysées par la microéconomie ?

* 3 points

Plusieurs réponses possibles.

- le temps
- la rareté
- le choix
- le profit
- le coût d'opportunité
- le chômage

3. Quel est le coût d'opportunité lorsque vous décidez d'aller à l'université au lieu d'accepter un emploi *

* 1 point

Une seule réponse possible.

- Le salaire
- Le diplôme
- le temps
- avoir une bonne note dans l'examen

4. Quel est le coût d'opportunité lorsque vous décidez .de regarder un film * 1 point
au lieu d'étudier pour un examen

Une seule réponse possible.

- Le salaire
- Le diplôme
- le temps
- avoir une bonne note dans l'examen

5. **Après lecture de cet extrait, déterminez l'effet sur la courbe de demande ou de l'offre :** * 1 point

<< Les gens devraient-ils avoir le droit de vendre des parties de leur corps ? Le Congrès américain pense que la réponse est non. En 1984, il a adopté **la loi nationale sur la transplantation d'organes, qui interdit la vente d'organes destinés à la transplantation.**>>

Question: La loi nationale sur la transplantation d'organes a eu comme impact:

Une seule réponse possible.

- Déplacement de la courbe de l'offre des organes à droite
- Aucun changement
- Mouvement le long de la courbe de l'offre de des organes
- Déplacement de la courbe de l'offre des organes à gauche
- Je ne sais pas

6. **Quel est le prix d'équilibre du marché des reins humains si l'offre est $QS = 16\,000 + 0,4P$ et la demande est $QD = 32\,000 - 0,4P$** * 2 points

Une seule réponse possible.

- Prix d'équilibre = 5000 \$
- Prix d'équilibre = 10000 \$
- Prix d'équilibre = 16000 \$
- Prix d'équilibre = 20000 \$
- Prix d'équilibre = 24000
- Pas sûre de la réponse

7. **Quel est la quantité d'équilibre du marché des reins humains si l'offre est $QS = 16\,000 + 0,4P$ et la demande est $QD = 32\,000 - 0,4P$** * 2 points

Une seule réponse possible.

- Pas sûre de la réponse
- Quantité = 5000 \$
- Quantité = 20000 \$
- Quantité = 10000 \$
- Quantité = 16000 \$
- Quantité = 24000

8. **Expliquez si cet événement représente (i) un déplacement de la courbe de demande ou (ii) un mouvement le long de la courbe de demande.** * 1 point

Un propriétaire de magasin constate que les clients sont prêts à payer plus pour des parapluies les jours de pluie.

Une seule réponse possible.

- un déplacement de la courbe de demande
- un mouvement le long de la courbe de demande
- Aucun changement
- Je ne suis pas sûre de la réponse

9. Expliquez si cet événement représente (i) un déplacement de la courbe de demande ou (ii) un mouvement le long de la courbe de demande. * 1 point

Lorsque XYZ Telecom, un fournisseur de services téléphoniques interurbains, a proposé des tarifs réduits le week-end, son volume d'appels le week-end a fortement augmenté.

Une seule réponse possible.

- un déplacement de la courbe de demande
- un mouvement le long de la courbe de demande
- Aucun changement
- Je ne suis pas sûre de la réponse

10. Expliquez si cet événement représente (i) un déplacement de la courbe de demande ou (ii) un mouvement le long de la courbe de demande. * 1 point

Les gens achètent plus de roses la semaine de la Saint-Valentin, même si les prix sont plus élevés qu'à d'autres moments de l'année.

Une seule réponse possible.

- un déplacement de la courbe de demande
- un mouvement le long de la courbe de demande
- Aucun changement
- Je ne suis pas sûre de la réponse

11. Expliquez si cet événement représente (i) un déplacement de la courbe de demande ou (ii) un mouvement le long de la courbe de demande. * 1 point

La forte hausse du prix de l'essence amène de nombreuses personnes à utiliser les trottinettes électriques afin de réduire leurs achats d'essence.

Une seule réponse possible.

- un déplacement de la courbe de demande
- un mouvement le long de la courbe de demande
- Aucun changement
- Je ne suis pas sûre de la réponse

12. Expliquez si chacun des événements suivants représente (i) un déplacement de la courbe d'offre ou (ii) un mouvement le long de la courbe d'offre. * 1 point

De nombreux producteurs de fraises ouvrent des kiosques temporaires en bordure de route pendant la saison des récoltes, même si les prix sont généralement bas à ce moment-là.

Une seule réponse possible.

- un déplacement de la courbe de l'offre
- un mouvement le long de la courbe de l'offre
- Aucun changement
- Je ne suis pas sûre de la réponse

13. Expliquez si chacun des événements suivants représente (i) un déplacement de la courbe d'offre ou (ii) un mouvement le long de la courbe d'offre. * 1 point

De nombreux travailleurs agricoles marocains se déplacent temporairement en Espagne lors de la saison des récoltes, attirés par des salaires plus élevés.

Une seule réponse possible.

- un déplacement de la courbe de l'offre
- un mouvement le long de la courbe de l'offre
- Aucun changement
- Je ne suis pas sûre de la réponse

14. Le prix d'équilibre d'un iphone 14 Pro est de 999\$. Que se passe t-il à un prix inférieur à ce prix d'équilibre ? * 1 point

Une seule réponse possible.

- Surplus
- Pénurie
- Pas sûr de ma réponse
- Equilibre du marché

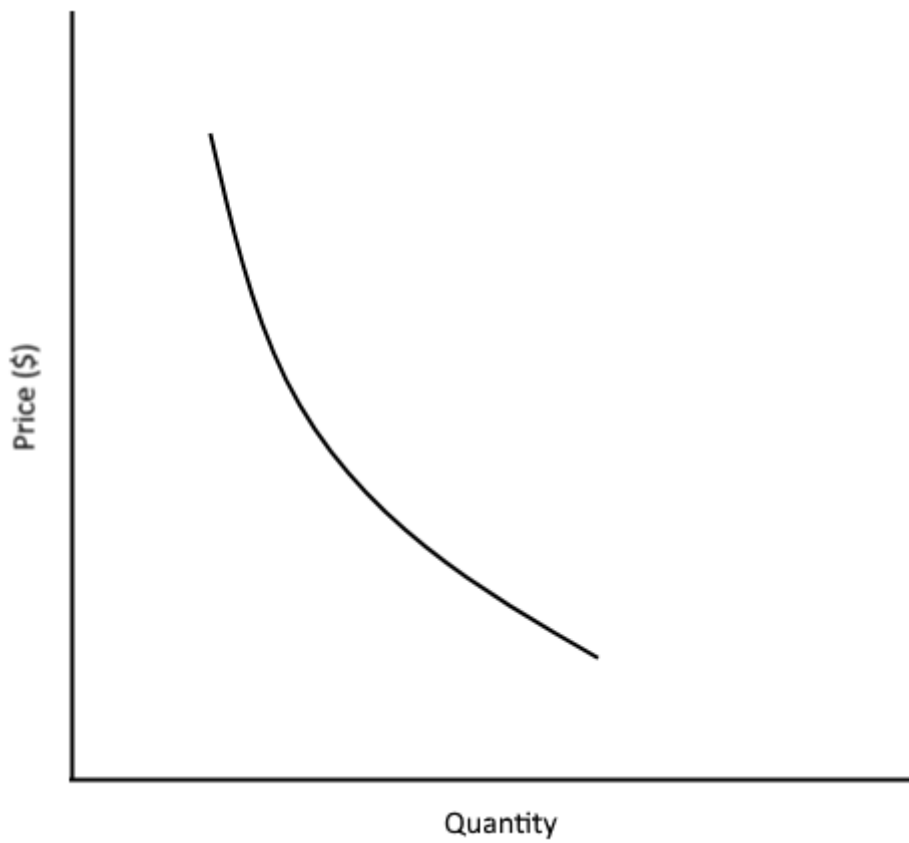
15. Le prix d'équilibre d'un iphone 14 Pro est de 999\$. Que se passe t-il à un prix supérieur à ce prix d'équilibre ? * 1 point

Une seule réponse possible.

- Surplus
- Pénurie
- Pas sûr de ma réponse
- Equilibre du marché

16. Que représente cette courbe ? *

1 point

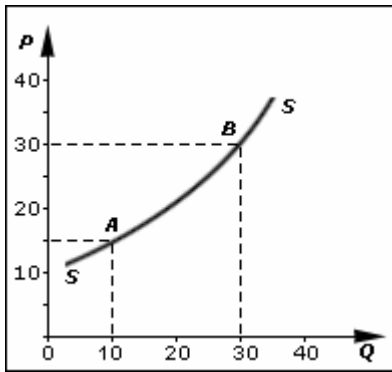


Une seule réponse possible.

- Courbe de la demande
- Courbe de l'offre
- Droite budgétaire
- Courbe d'indifférence
- Je ne suis pas sûre de ma réponse

17. Que représente cette courbe ? *

1 point



Une seule réponse possible.

- Courbe de la demande
- Courbe de l'offre
- Droite budgétaire
- Courbe d'indifférence
- Je ne suis pas sûre de ma réponse

Ce contenu n'est ni rédigé, ni cautionné par Google.

Google Forms